



ФЕДЕРАЛЬНАЯ СЛУЖБА
ГОСУДАРСТВЕННОЙ СТАТИСТИКИ

Оперативные данные по вводу в эксплуатацию зданий и сооружений в Брянской области



за январь-март 2022 года



ФЕДЕРАЛЬНАЯ СЛУЖБА
ГОСУДАРСТВЕННОЙ СТАТИСТИКИ

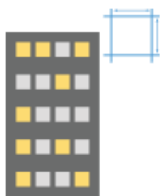
Оперативные данные по вводу в эксплуатацию зданий и сооружений

Брянская область

январь – март 2022 года

- 01 МЕТОДИЧЕСКИЕ ПОЯСНЕНИЯ
- 02 ЖИЛИЩНОЕ СТРОИТЕЛЬСТВО
- 03 ВВЕДЕНО ОБЩЕЙ ПЛОЩАДИ ЖИЛЫХ ПОМЕЩЕНИЙ
- 04 ВВЕДЕНО ЗДАНИЙ НЕЖИЛОГО НАЗНАЧЕНИЯ

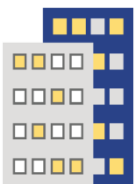




ОБЩАЯ ПЛОЩАДЬ ЖИЛЫХ ПОМЕЩЕНИЙ

- **Общая площадь жилых помещений** во введенных в эксплуатацию жилых и нежилых зданиях, жилых домах определяется как сумма площадей всех частей жилых помещений, включая площадь помещений вспомогательного использования, предназначенных для удовлетворения гражданами бытовых и иных нужд, связанных с их проживанием в жилом помещении, площадей лоджий, балконов, веранд, террас, подсчитываемых с соответствующими понижающими коэффициентами, а также жилых и подсобных помещений в построенных населением индивидуальных жилых домах. К помещениям вспомогательного использования относятся кухни, передние, холлы, внутриквартирные коридоры, ванные или душевые, кладовые или хозяйственные встроенные шкафы. В домах-интернатах для престарелых и инвалидов, ветеранов, специальных домах для одиноких престарелых, детских домах к подсобным помещениям относятся столовые, буфеты, клубы, читальни, спортивные залы, приемные пункты бытового обслуживания и медицинского обслуживания.



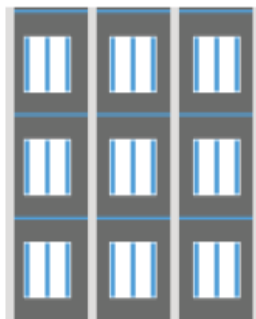


ЖИЛИЩНОЕ СТРОИТЕЛЬСТВО В БРЯНСКОЙ ОБЛАСТИ

(ЗА ЯНВАРЬ - МАРТ 2022 ГОДА)

231083

кв. метров общей
площади



Средний размер квартиры

87,5 кв. метра

• 2642

• КВАРТИР

ПОСТРОЕНО ЗАСТРОЙЩИКАМИ

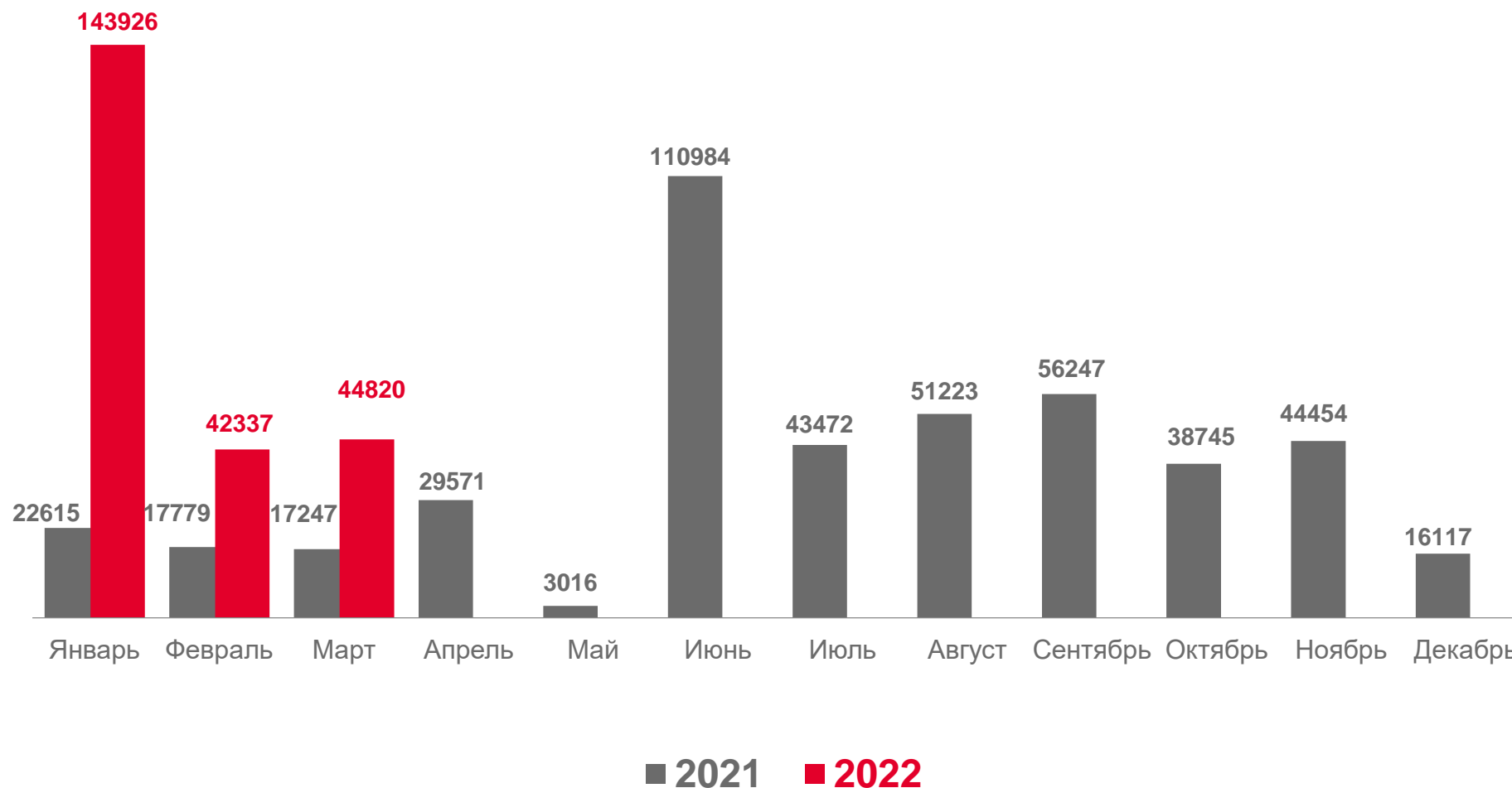
- Однокомнатных квартир **873**
- Двухкомнатных квартир **781**
- Трехкомнатных квартир **393**
- Четырехкомнатных квартир **29**





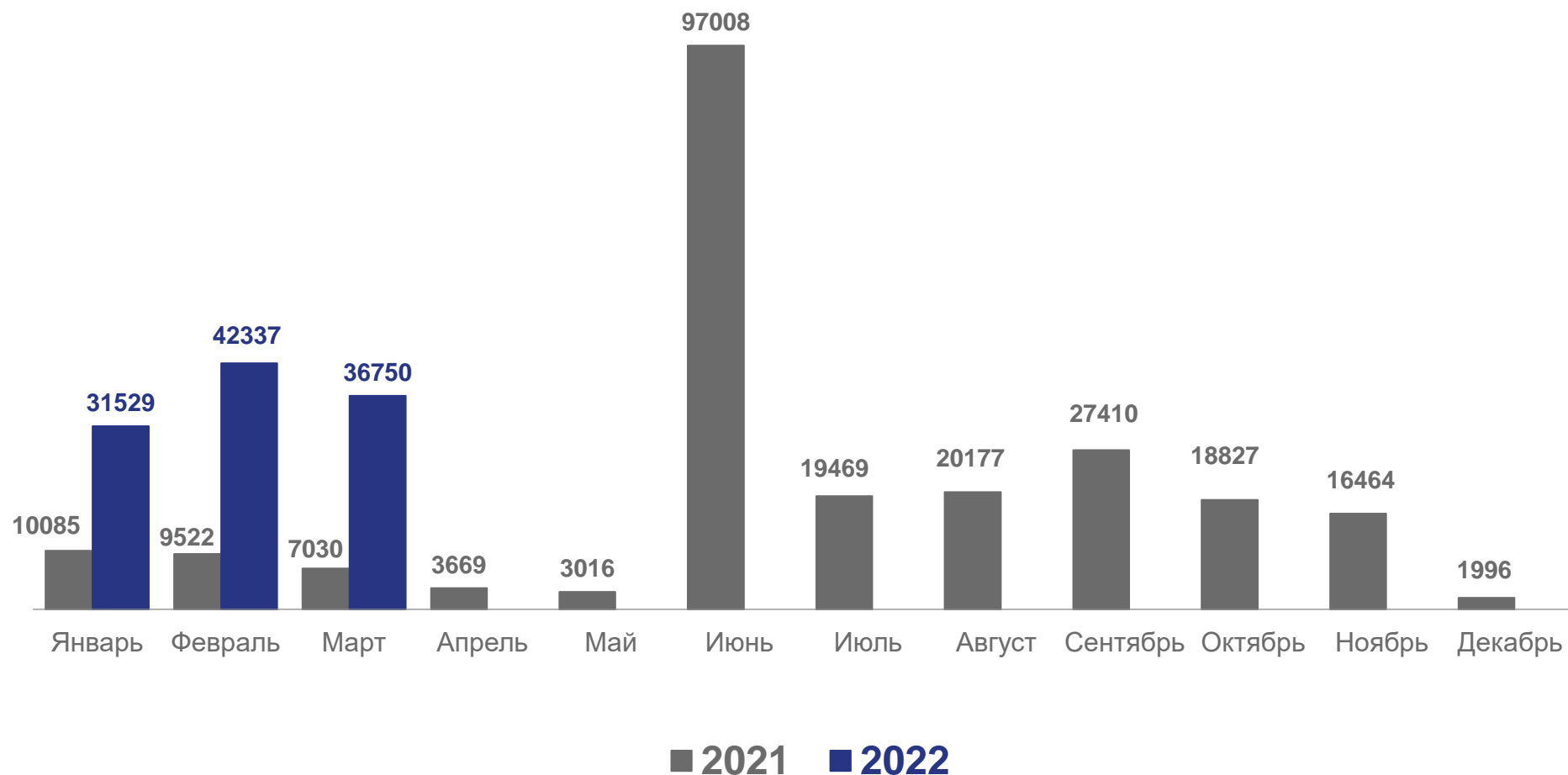
ВВЕДЕНО ОБЩЕЙ ПЛОЩАДИ ЖИЛЫХ ПОМЕЩЕНИЙ

КВАДРАТНЫХ МЕТРОВ



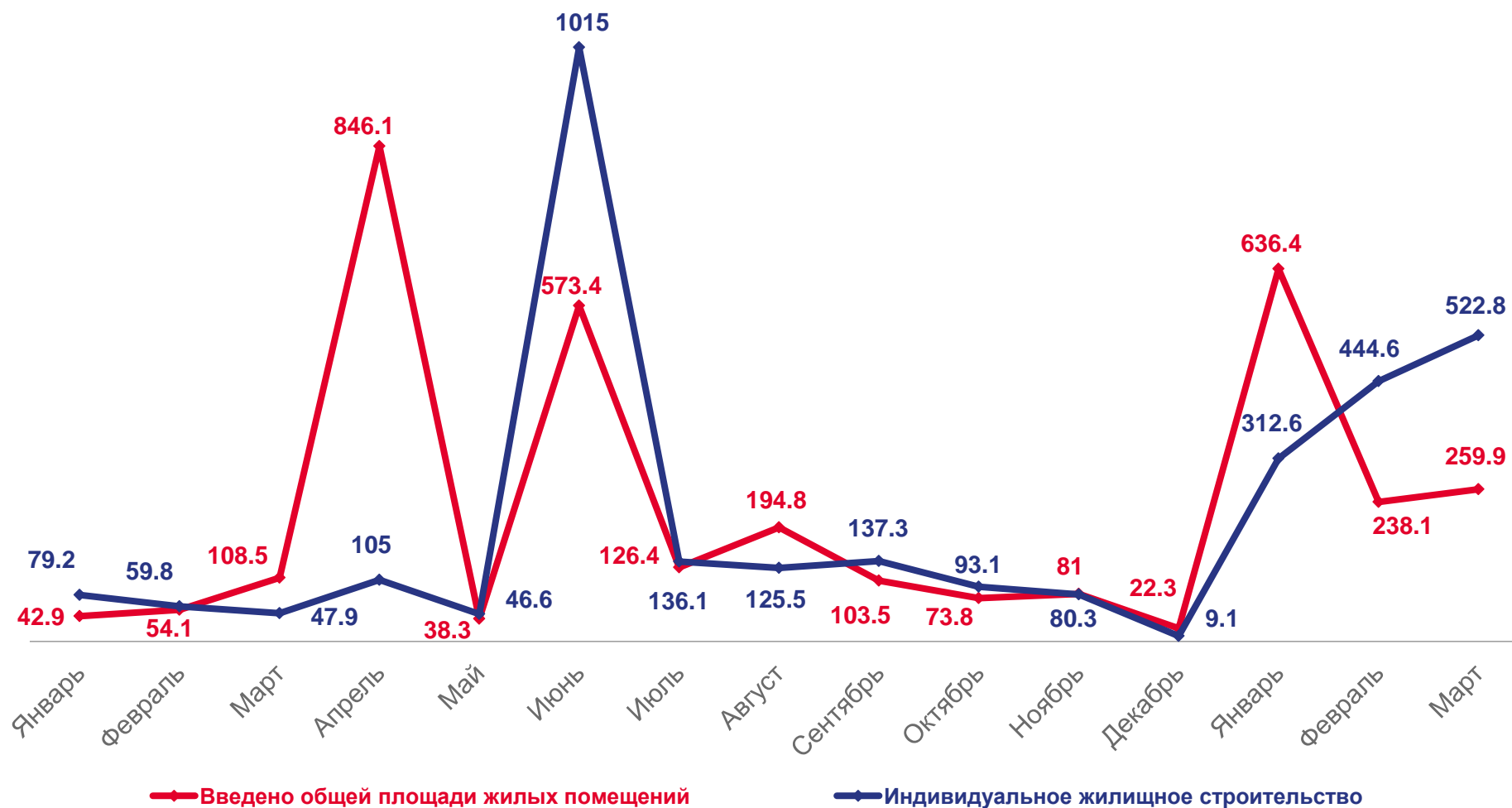


ИНДИВИДУАЛЬНОЕ ЖИЛИЩНОЕ СТРОИТЕЛЬСТВО, КВАДРАТНЫХ МЕТРОВ





ДИНАМИКА ВВОДА ЖИЛЬЯ, В % К СООТВЕТСТВУЮЩЕМУ ПЕРИОДУ ПРЕДЫДУЩЕГО ГОДА





ЯНВАРЬ – МАРТ 2022 Г.

- ВВЕДЕНО ЖИЛЫХ ДОМОВ
- КВ. МЕТРОВ ОБЩЕЙ ПЛОЩАДИ
- КОЛИЧЕСТВО КВАРТИР
- ЕДИНИЦ



110616

566

Индивидуальный застройщик

47,9% от общего итога



120467

2076

Организации – застройщики

52,1% от общего итога





ВВЕДЕНО ЗДАНИЙ НЕЖИЛОГО НАЗНАЧЕНИЯ, В % К ИТОГУ

